

# Реализация ключевого условия «Школьный климат» на основе результатов самодиагностики: опыт Липецкой области

ЕЛЕНА АЛЕКСАНДРОВНА ЕСИНА,  
ректор ГАУДПО ЛО «ИРО»

# Результаты самодиагностики – 2024

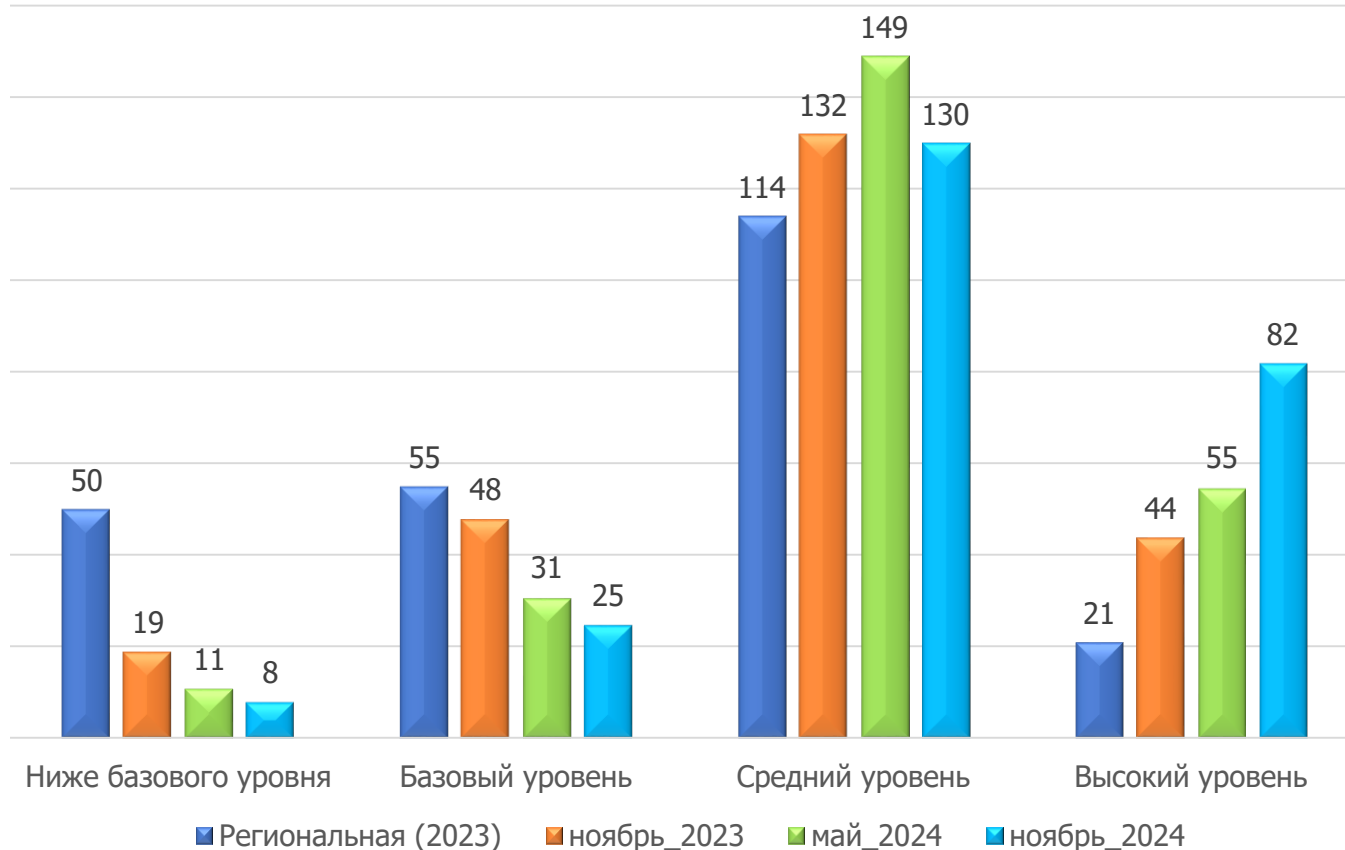
2024

246 школ/93,89%  
245 школ/93,51%

## Варианты самодиагностики

1. Самодиагностика школы, осуществляющей обучение по программам: НОО, ООО, СОО (в школе ОБУЧАЮТСЯ лица с ОВЗ, с инвалидностью)
2. Самодиагностика школы, осуществляющей обучение по программам: НОО, ООО, СОО (в школе ОТСУТСТВУЮТ лица с ОВЗ, с инвалидностью)
3. Самодиагностика школы, осуществляющей обучение по программе НОО (в школе ОБУЧАЮТСЯ лица с ОВЗ, с инвалидностью)
4. Самодиагностика школы, осуществляющей обучение по программе НОО (в школе ОТСУТСТВУЮТ лица с ОВЗ, с инвалидностью)
5. Самодиагностика школы, осуществляющей обучение по программам: НОО, ООО (в школе ОБУЧАЮТСЯ лица с ОВЗ, с инвалидностью)
6. Самодиагностика школы, осуществляющей обучение по программам: НОО, ООО (в школе ОТСУТСТВУЮТ лица с ОВЗ, с инвалидностью)
7. Самодиагностика школы, осуществляющей обучение по программе ООО (в школе ОБУЧАЮТСЯ лица с ОВЗ, с инвалидностью)
8. Самодиагностика КОРРЕКЦИОННОЙ школы, осуществляющей обучение по программам: НОО, ООО

## Динамика развития школ в проекте



# Ключевое условие «Школьный климат: зоны риска и точки роста»

		0	1	2	3
Организация психолого-педагогического сопровождения	7.1. Наличие в общеобразовательной организации педагога-психолога («критический» показатель)	3	242		
	7.2. Доля обучающихся общеобразовательных организаций, принявших участие в социально-психологическом тестировании на выявление рисков употребления наркотических средств и психотропных веществ, в общей численности обучающихся, которые могли принять участие в данном тестировании («критический» показатель)	1	20	39	177
	7.3. Наличие локальных актов по организации психолого-педагогического сопровождения участников образовательных отношений	3	242		
	7.4. Наличие в штате общеобразовательной организации социального педагога	70	175		
	7.5. Наличие в общеобразовательной организации учителя-дефектолога	52	193		
	7.6. Наличие в общеобразовательной организации учителя-логопеда	66	179		
	7.7. Наличие в организации отдельного кабинета педагога-психолога	51	87	107	
Формирование психологически благоприятного школьного климата	7.8. Оказание психолого-педагогической помощи целевым группам обучающихся (испытывающим трудности в обучении; находящимся в трудной жизненной ситуации; детям-сиротам и детям, оставшимся без попечения родителей; обучающимся с ОВЗ и (или) инвалидностью; одаренным детям) («критический» показатель)	0	113	132	
	7.9. Формирование психологически благоприятного школьного пространства для обучающихся	34	211		
	7.10. Наличие в кабинете педагога-психолога оборудованных зон (помещений) для проведения индивидуальных и групповых консультаций, психологической разгрузки, коррекционно-развивающей работы	80	165		
	7.11. Формирование психологически благоприятного школьного пространства для педагогов	43	202		
	7.12. Профилактика травли в образовательной среде	0	113	132	
	7.13. Профилактика девиантного поведения обучающихся	2	100	143	



Зона риска



Потенциал роста



Поддержка и развитие

# Ключевое условие «Школьный климат»: зоны риска

## Кадровый дефицит в ОО

3

Педагог-психолог

70

Социальный педагог

52

Учитель-дефектолог

66

Учитель-логопед

## Программы профессиональной переподготовки

«Педагогическая деятельность в сфере специального (дефектологического) образования»,  
260 акад. часов

«Педагог-психолог. Психолог в сфере образования»,  
260 акад. часов

**50 слушателям присвоена новая квалификация  
и организовано посткурсовое сопровождение**

## Решение

**МОУО**

Сбор заявок на обучение в соответствии  
с потребностями образовательных организаций

Ноябрь – декабрь 2024 г.



**ГАУДПО  
ЛО  
«ИРО»**

Реализация ДПП профессиональной переподготовки  
и повышения квалификации по заявкам МОУО

С января 2025 г.

## Программы повышения квалификации

«Формирование безопасной образовательной среды в условиях  
развития цифрового общества», 54 акад. часа

«Профилактика суицидального поведения несовершеннолетних»,  
52 акад. часа

«Профилактика раннего проблемного (отклоняющегося)  
поведения и социально-психологической дезадаптации  
несовершеннолетних», 32 акад. часа

«Психокоррекционная работа с гиперактивными,  
агрессивными и тревожными детьми», 72 акад. часа





# Ключевое условие «Школьный климат»: зоны риска

## Пространственные решения в ОО

34

Отсутствуют специальные тематические зоны для обучающихся

43

Отсутствуют пространства для отдыха и эмоционального восстановления педагогов

51

Отсутствует кабинет педагога-психолога

80

Отсутствуют оборудованные зоны в кабинете педагога-психолога

## Решение: директор – директору

Использование управленческого потенциала Наставнической лиги проекта «Школа Минпросвещения России»



- Сформирован и реализован график супервизий
- Заключены соглашения о сотрудничестве
- Утверждены и реализованы планы совместных мероприятий
- Управленческие практики представлены на межрегиональном методическом форуме 18.08.2025

## \*Полученные эффекты

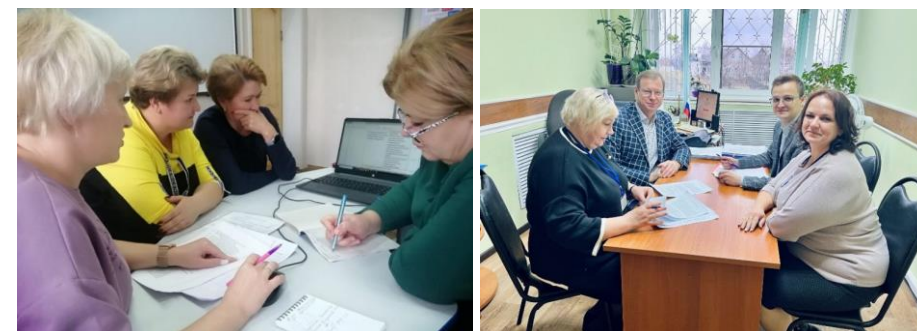
Сформировано психологически благоприятное школьное пространство для педагогов:

- МБОУ с. Первомайское
- МБОУ «СШ с. Сотниково»
- МБОУ «ООШ с. Полевые Локотцы»

Организованы специальные тематические зоны для обучающихся:

- МБОУ «ОШ № 17 г. Ельца»
- МБОУ «ООШ с. Лебяжье»
- МБОУ «СШ с. Талицкий Чамлык»

\* Для школ-реципиентов, показавших низкие результаты самодиагностики по КУ «Школьный климат»

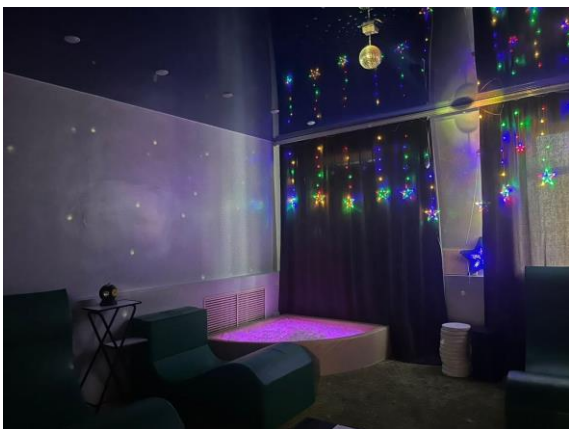


# Реализованные пространственные решения



## Комната психологической разгрузки

Наставническая тройка:  
МБОУ «Лицей № 1» п. Добринка  
МБОУ «СШ ст. Хворостянка»  
МБОУ «СШ с. Талицкий Чамлык»



## Пространство для педагогов

Наставническая пара:  
МБОУ «СОШ п. Ключ Жизни»  
МБОУ «ООШ с. Полевые Локотцы»



## Зона отдыха, входная группа

Наставническая пара:  
МБОУ «СШ № 1 им. М. М. Пришвина»  
МБОУ «ОШ № 17 г. Ельца»



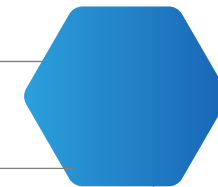
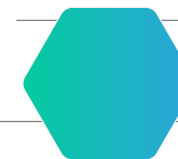
## Зона отдыха

Наставническая пара:  
МБОУ «СОШ п. Солидарность»  
МБОУ «ООШ с. Лебяжье»





# Ключевое условие «Школьный климат»: поддержание и развитие профессионального сообщества



## Диссеминация лучших инновационных практик

«Социокультурная адаптация детей с расстройством аутистического спектра», MAOY «СШ № 60 г. Липецка»



«Технология проектирования региональной сети служб примирения в общеобразовательных организациях», MAOY «СОШ № 29 г. Липецка»



Социальный проект для детей с ОВЗ и родителей «Сердце в ладонях», MAOY «СШ № 15 г. Липецка»



## Учебно-методические объединения

Отделение РУМО в системе общего образования

«Психолого-педагогическое сопровождение образовательной деятельности»

- Психолого-педагогическое сопровождение обучающихся с нарушениями поведения и общения
- Формы и методы работы педагога-психолога
- Копилка профессиональных идей



# Ключевое условие «Школьный климат»: поддержание и развитие через участие в конкурсном движении

Областной публичный конкурс  
«Педагог-психолог года»



Областной публичный конкурс  
«Учитель-дефектолог года»



# Реализация ключевого условия «Школьный климат» на основе результатов самодиагностики: опыт Липецкой области

НАТАЛЬЯ ЕВГЕНЬЕВНА ИЗМАЙЛОВА,  
методист МБУ «КИРО и РО» г. Лебедянь Липецкой области

# Динамика результатов самодиагностики 2022/23 учебный год (весна 2023 г.)



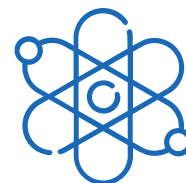
№ п/п	ОО	Ниже базового	Уровень
1	<b>МБОУ «СОШ с. Большое Попово»</b>	Доля обучающихся общеобразовательных организаций, принявших участие в социально-психологическом тестировании на выявление рисков употребления наркотических веществ... («критический» показатель)	<b>Средний</b> (осень 2024 – 2025)
2	<b>МБОУ «СОШ с. Куймань»</b>	Отсутствие в общеобразовательной организации педагога-психолога	<b>Средний</b> (осень 2024 – 2025)
3	<b>МБОУ «НОШ сл. Покрово-Казацкая»</b>	Отсутствие в общеобразовательной организации педагога-психолога	<b>Базовый</b> (осень 2024 – 2025)
4	<b>МБОУ «СОШ с. Троекурово»</b>	<b>Базовый</b>	<b>Средний</b> (осень 2024 – 2025)
5	<b>МБОУ «СОШ п. свх. Агроном»</b>	Базовый (отсутствие в ОО учителя-логопеда и учителя-дефектолога)	<b>Средний</b> (осень 2024 – 2025)



# Основные проблемы направления «Школьный климат»



Отсутствие  
специалиста  
в штатном расписании



Заполнение  
самодиагностики  
одним ответственным  
лицом



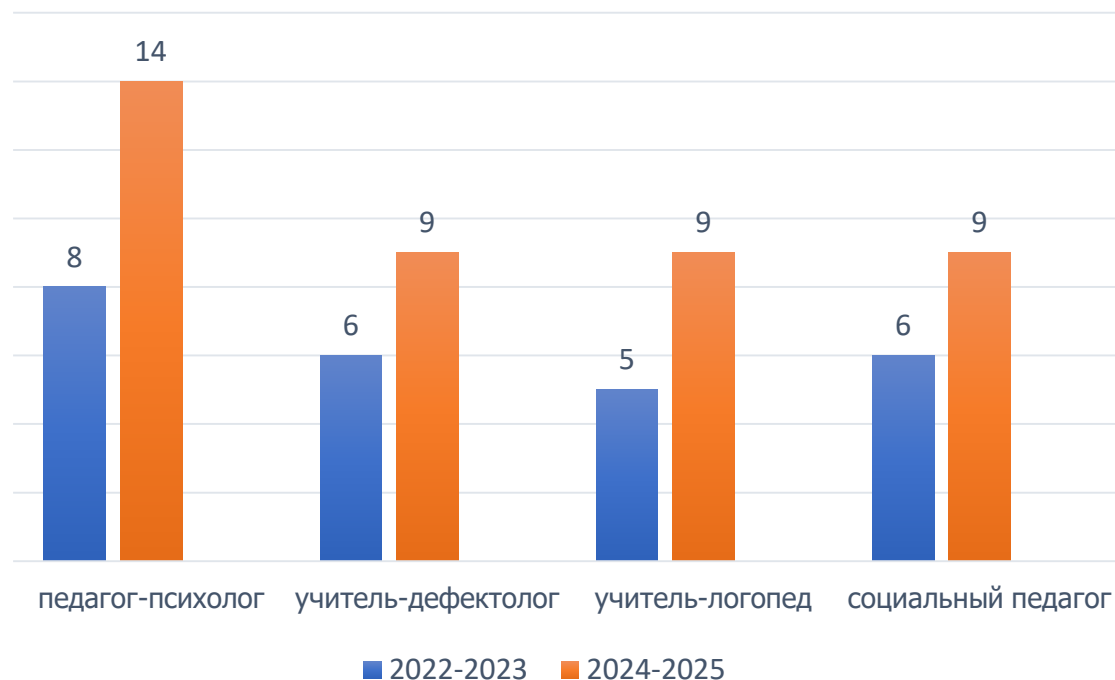
Несвоевременная  
переподготовка  
педагогических кадров.  
Вакансия



Техническая ошибка  
при прохождении  
самодиагностики

# Кадровая обеспеченность узкими специалистами

ПРОЕКТ ШКОЛА  
МИНПРОСВЕЩЕНИЯ  
РОССИИ



ГОВПОУ «Лебедянский педагогический колледж»



Липецкий государственный педагогический университет им. П.П. Семенова-Тян-Шанского



Елецкий государственный университет им. И.А. Бунина





# ОСНОВНЫЕ ШАГИ ДЛЯ СОЗДАНИЯ БЛАГОПРИЯТНОГО ШКОЛЬНОГО КЛИМАТА

ПРОЕКТ  
ШКОЛА  
МИНПРОСВЕЩЕНИЯ  
РОССИИ



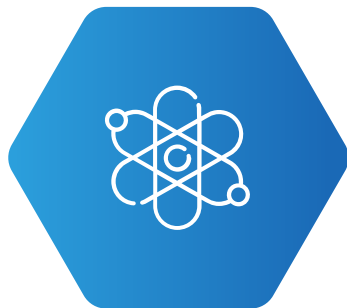
**Формирование  
психологической  
безопасности**



**Организация  
качественного  
учебного процесса**



**Работа с одаренными  
детьми и трудными  
подростками**



**Развитие  
положительных  
взаимоотношений**



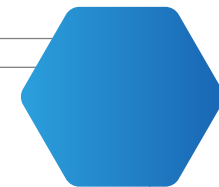
**Привлечение  
родителей  
и общественности**



**2024/25  
учебный год**



**2025/26  
учебный год**



**Нестандартные  
решения**



**Качественное  
развитие  
системы  
образования**



**Инновационные  
идеи**



**Добрые  
традиции**





# РАЗВИТИЕ ОБРАЗОВАТЕЛЬНОГО ПРОСТРАНСТВА МБОУ «СШ № 2»



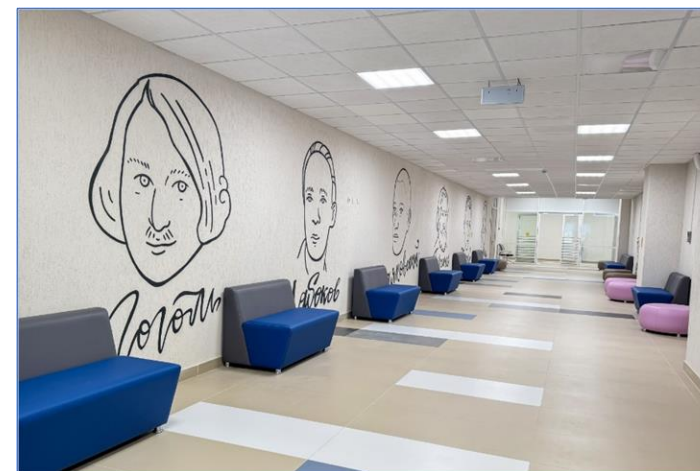
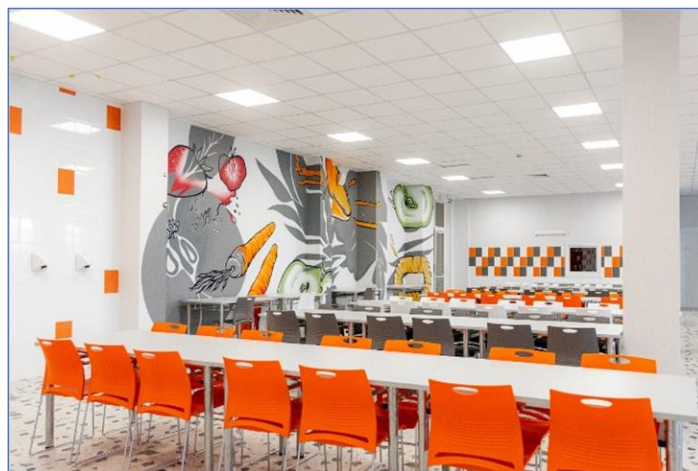
**ФАКТОРЫ УСПЕХА:**  
ВЗАИМОДЕЙСТВИЕ  
ОБЛАСТНЫЕ ПРОГРАММЫ  
ИННОВАЦИИ

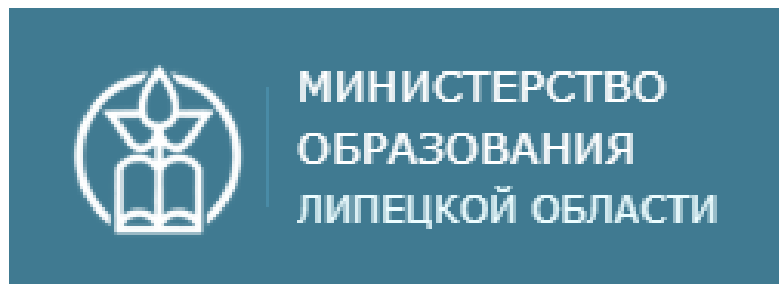




# ИНФРАСТРУКТУРА

## КОМПЛЕКСНОЕ РАЗВИТИЕ СЕЛЬСКИХ ТЕРРИТОРИЙ







# МУНИЦИПАЛЬНЫЕ ПРОЕКТЫ ПО СОВЕРШЕНСТВОВАНИЮ ОБРАЗОВАТЕЛЬНОГО ПРОСТРАНСТВА ОО

ПРОЕКТ ШКОЛА  
МИНПРОСВЕЩЕНИЯ  
РОССИИ



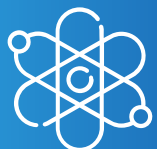
## МУНИЦИПАЛЬНЫЙ ПРОЕКТ

«Эффективное управление для образовательных организаций Лебедянского района»



## ПРОГРАММА

учета несовершеннолетних, не посещающих или систематически пропускающих занятия по неуважительным причинам



## КОМПЛЕКСНАЯ МУНИЦИПАЛЬНАЯ ПРОГРАММА

«Профилактика»



## МБОУ «СОШ № 3»

Открыта площадка Института изучения детства, семьи и воспитания по направлению «Профилактика агрессивного поведения в образовательной среде»



## ПРОГРАММА

по формированию законопослушного поведения учащихся



# СТРАТЕГИЧЕСКИЕ ДОКУМЕНТЫ

НАЦИОНАЛЬНЫЕ  
ПРОЕКТЫ  
РОССИИ

- НП «Семья»
- НП «Молодежь и дети»
- НП «Кадры»



- Стратегия национальной безопасности РФ
- Стратегия научно-технологического развития РФ



- Проект «Школа Минпросвещения России»
- Проект «Бережная школа»
- Проект «Школа полного дня»



- Стратегия развития образования до 2036 года с перспективой до 2040 года
- Государственная программа Липецкой области «Развитие образования Липецкой области»
- Комплексный план мероприятий по повышению качества математического и естественно-научного образования  
(распоряжение Правительства РФ от 19.11.2024 № 3333-р)





Девиз стратегии:

**«Успех и счастье каждого – для процветания страны; процветание страны – для успеха и счастья каждого!»**





# Школьный климат: забота о каждом ученике

ОЛЬГА ВЛАДИМИРОВНА АФАНАСОВА,  
директор МБОУ «СШ № 2 г. Лебедяни»



# Социально-психологическая служба



1

3 педагога-психолога

2

Социальный педагог

3

Логопед, дефектолог

4

Медицинская сестра



# Оборудованы кабинеты психолога, социального педагога, логопеда и дефектолога





# Проект «Малая полицейская академия» сделает нашу школу еще лучше!



Подробнее  
о проекте

# Как это помогает и как это работает?







Формирование  
позитивных лидеров



Развитие навыков  
разрешения конфликтов



Повышение  
осведомленности



Создание  
атмосферы доверия



Работа с детьми  
девиантного поведения



Укрепление  
школьной семьи



# Проекты школы



«Красота и труд  
рядом идут»



«Неделя добра»



«Семья — семье»



«Чужих детей  
не бывает»



# Работа с обучающимися



# Проект «Система поддержки талантов»



Подробнее  
о проекте









# «Зажги свою звезду»



Подробнее о традиции



# Ключевое условие «Школьный климат»: муниципальные инструменты и решения

ТАТЬЯНА АЛЕКСЕЕВНА ЛУКИНА,  
директор МБУ «Ресурсный центр образования»  
Елецкого муниципального района,  
муниципальный координатор

# Система образования Елецкого муниципального района



**ОБЩЕОБРАЗОВАТЕЛЬНОЕ  
УЧРЕЖДЕНИЕ**

**2444** учащихся

**7** школ

5 средних, 1 основная, 1 начальная  
общеобразовательные школы

**11** филиалов



**ДОШКОЛЬНЫХ  
ОБРАЗОВАТЕЛЬНЫХ УЧРЕЖДЕНИЯ**

**930** воспитанников

**12** детских садов

**9** дошкольных групп

на базе общеобразовательных  
школ

# Результаты самодиагностики 2023/24 г.

**7/7**

Количество ОО  
в муниципалитете

**7/7**

Количество ОО, принявших  
участие в самодиагностике

## ИЗ НИХ ДОСТИГЛИ УРОВНЯ В РАМКАХ ПРОЕКТА

### Высокий

осень 2023 г. – 3 (43%)  
лето 2024 г. – 3 (43%)  
осень 2024 г. – 5 (71%)

### Средний

осень 2023 г. – 3 (43%)  
лето 2024 г. – 3 (43%)  
осень 2024 г. – 1 (14,3%)

### Базовый

осень 2023 г. – 0  
лето 2024 г. – 1 (14,3%)  
осень 2024 г. – 1 (14,3%)

### Ниже базового

осень 2023 г. – 1 (14,3%)  
лето 2024 г. – 0  
осень 2024 г. – 0



# НАСТАВНИЧЕСКАЯ ЛИГА



**МБОУ «СОШ  
п. Солидарность»**



**МБОУ «СОШ  
п. Ключ Жизни»**





# Ключевое условие «Школьный климат»

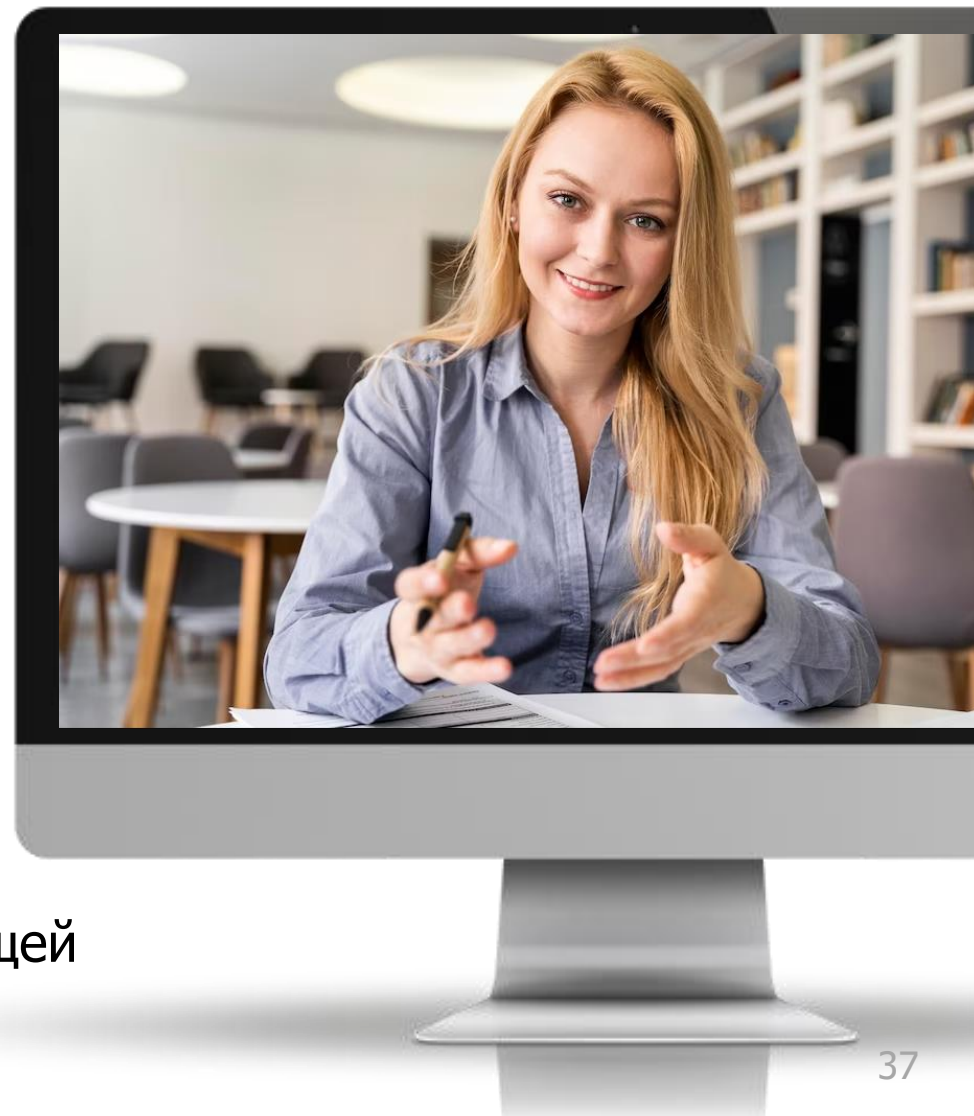
## НУЛЕВЫЕ ЗНАЧЕНИЯ

➤ **2 школы (28%)**

Формирование психологически **благоприятного школьного пространства** для обучающихся (отсутствие специальных тематических зон)

➤ **4 школы (57%)**

Наличие в кабинете педагога-психолога **оборудованных зон** (помещений) для проведения индивидуальных и групповых консультаций, психологической разгрузки, коррекционно-развивающей работы (отсутствие специальных тематических зон)



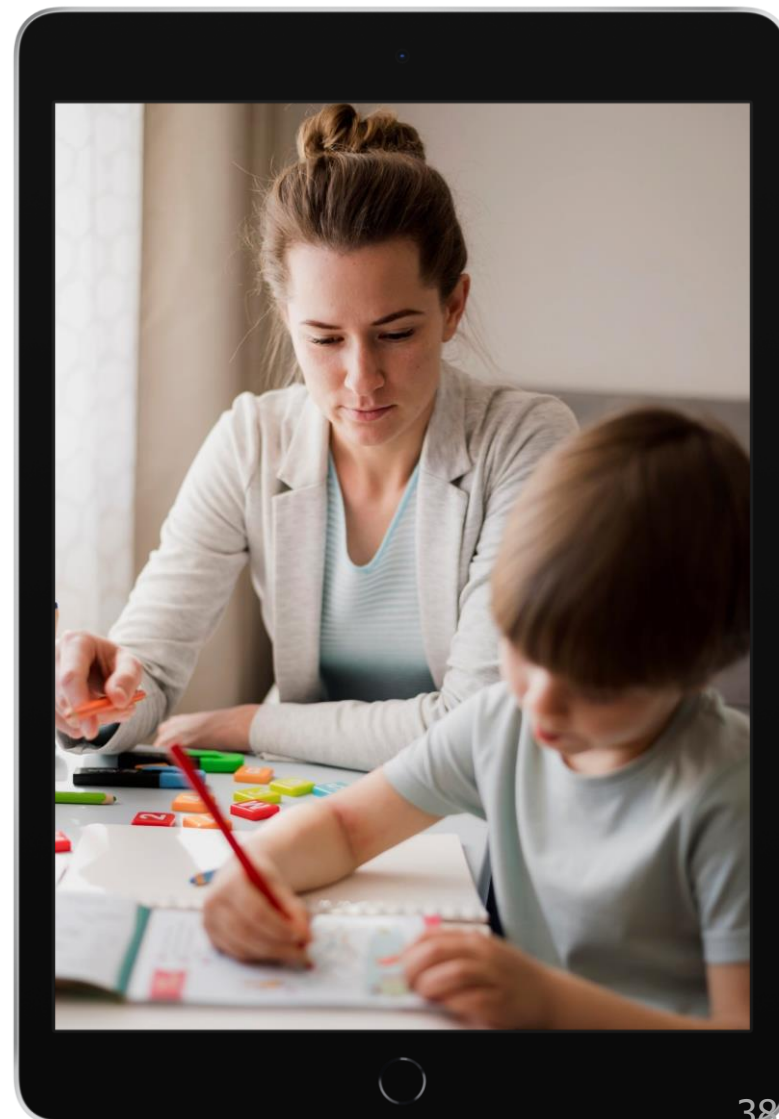
# Ключевое условие «Школьный климат»

## НУЛЕВЫЕ ЗНАЧЕНИЯ (начальная школа)

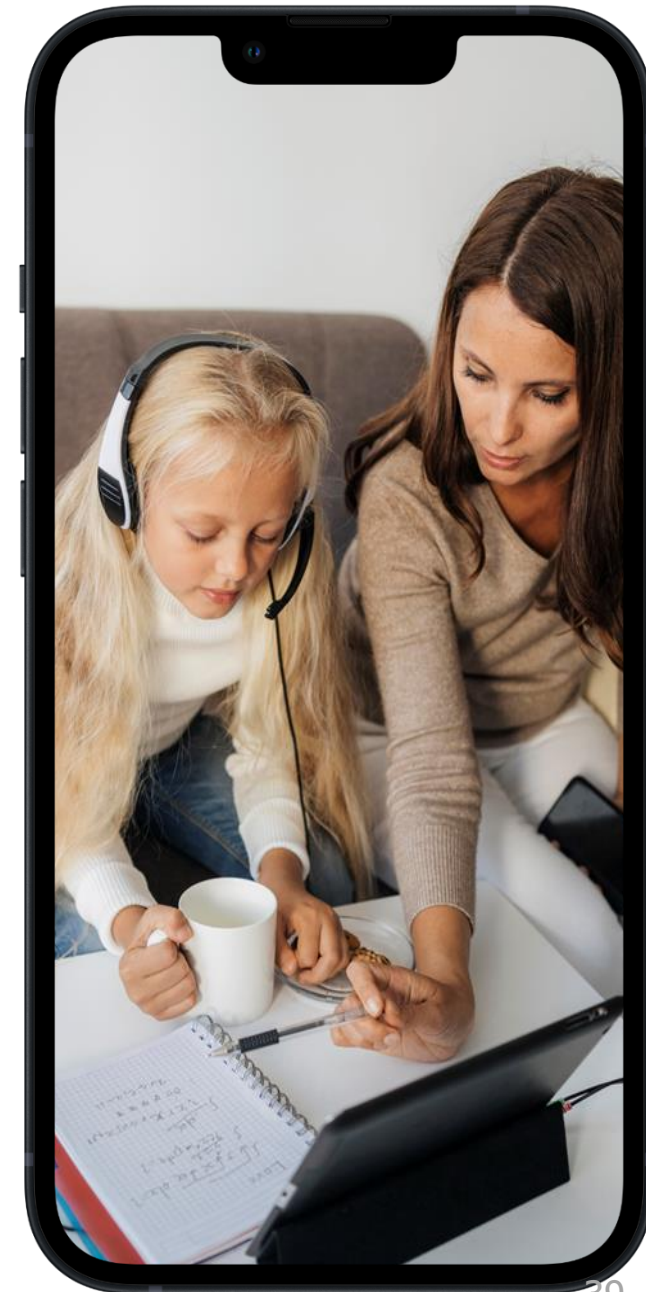
Наличие в штате общеобразовательной организации **социального педагога**

Наличие в общеобразовательной организации **учителя-дефектолога** (по основному месту работы (штатного), внешнего совместителя или привлеченного в рамках сетевого взаимодействия), квалификация которого соответствует профессиональному стандарту

Наличие в общеобразовательной организации **учителя-логопеда** (по основному месту работы (штатного), внешнего совместителя или привлеченного в рамках сетевого взаимодействия), квалификация которого соответствует профессиональному стандарту педагог-дефектолог)



# Мероприятия по устранению нулевых значений





# Психолого-педагогические практики



Занятие на развитие познавательных способностей



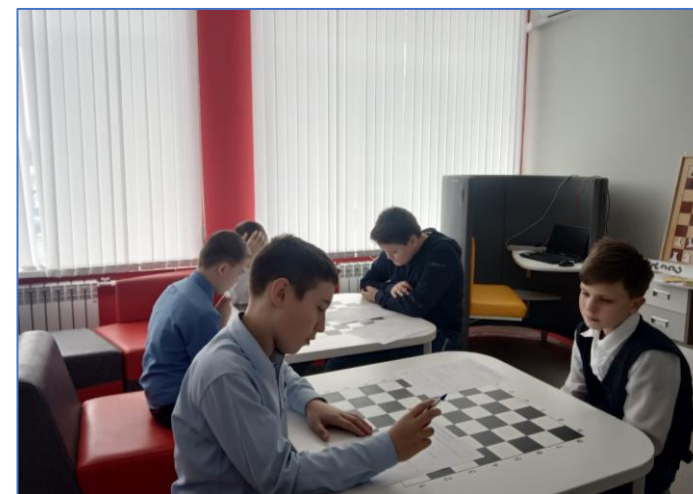
Занятие по профилактике преступлений и правонарушений



Широкомасштабная информационная акция «Контакт»



Логопедическое занятие



Занятие по профилактике безопасности в социальных сетях

# Повышение профессиональных компетенций педагогов

## Посещение тренингов, семинаров

Межведомственный семинар «Организация воспитательной работы, направленной на деструктивное поведение подростков, как условие формирования психологически безопасной образовательной среды», ГАУДПО ЛО «Институт развития образования»

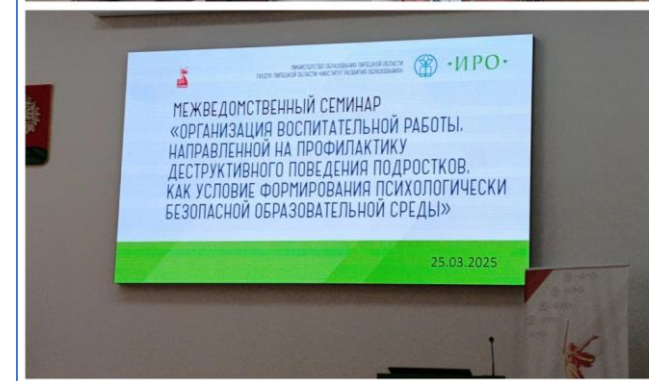
Семинар «Позитивная психология в образовании: эффективные методы применения», ГАУДПО ЛО «ИРО»

Круглый стол «Школьные службы примирения как стадия досудебного урегулирования споров» (Липецкий областной суд)

## Повышение квалификации по дополнительным профессиональным программам

3 педагога-психолога  
2 учителя-логопеда

## Участие в конкурсе профессионального мастерства «Педагог-психолог года Липецкой области»





# Создание благоприятных условий в общеобразовательных организациях

---

---

---





**ПРОЕКТ**  
**ШКОЛА**  
**МИНПРОСВЕЩЕНИЯ**  
**РОССИИ**



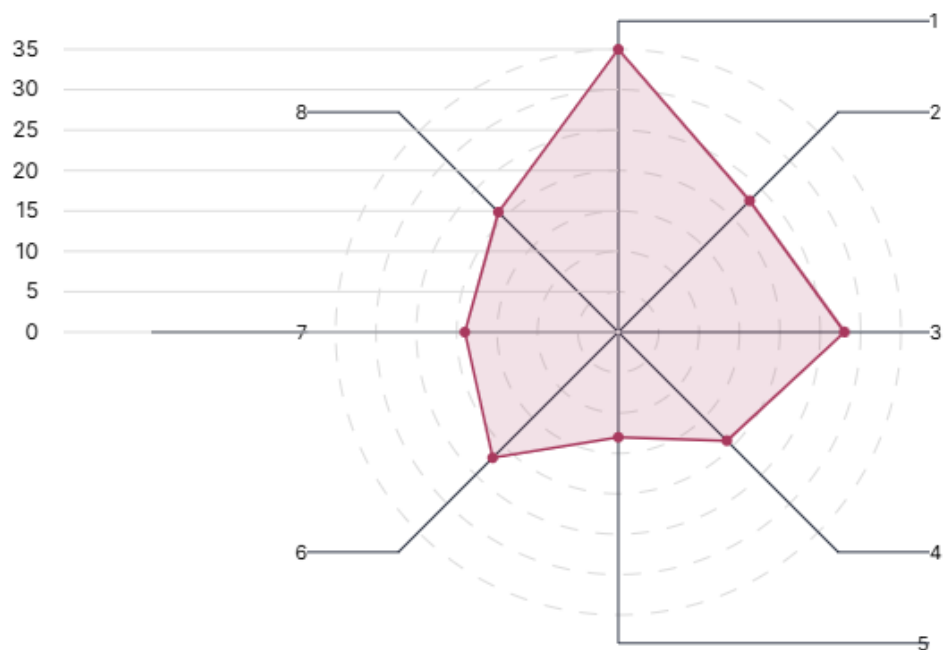
**ПРО**  
**СВЕТ**  
ГОСУДАРСТВЕННЫЙ  
УНИВЕРСИТЕТ  
ПРОСВЕЩЕНИЯ



# Организация работы школы по инклюзивному образованию

ЕЛЕНА ВИКТОРОВНА МЯЛИКОВА,  
директор МБОУ «СОШ п. Солидарность»  
Елецкого муниципального района Липецкой области

# Результаты самодиагностики (ноябрь 2024 г.)



## Легенда

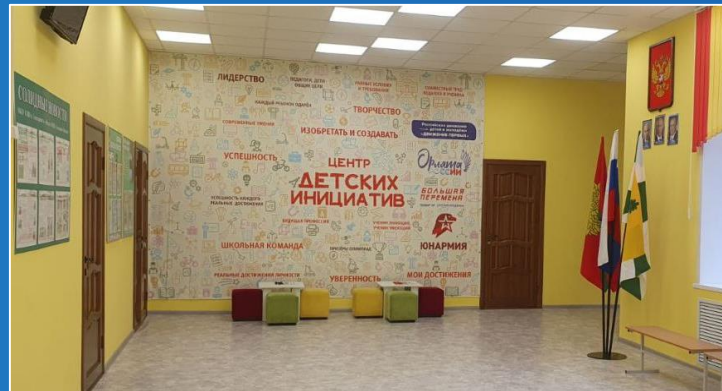
■ Высокий

- 1: Магистральное направление «Знание»
- 2: Магистральное направление «Здоровье»
- 3: Магистральное направление «Творчество»
- 4: Магистральное направление «Воспитание»
- 5: Магистральное направление «Профориентация»
- 6: Ключевое условие «Учитель. Школьная команда»
- 7: Ключевое условие «Школьный климат»
- 8: Ключевое условие «Образовательная среда»

# 180 баллов



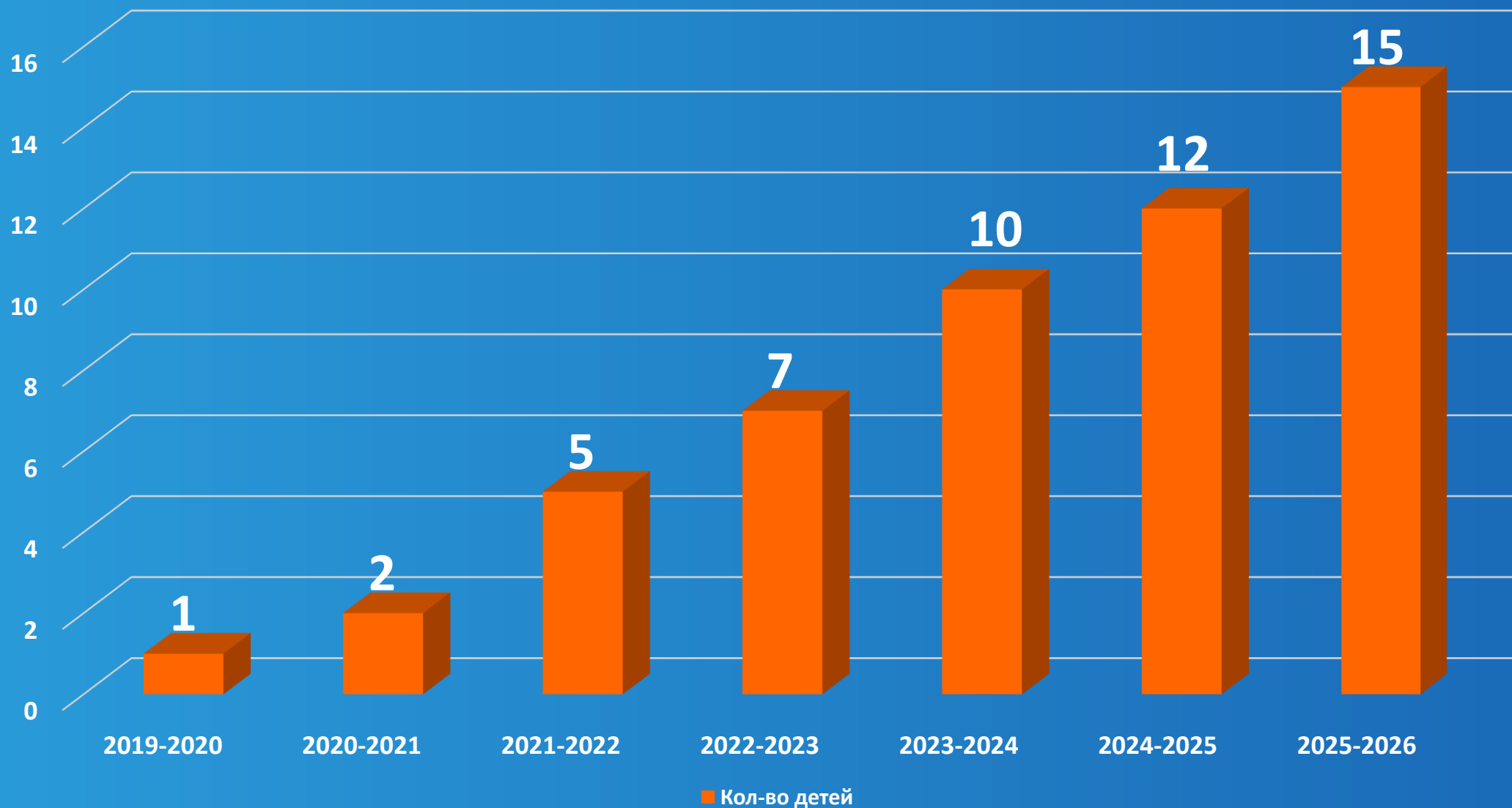
# Ключевое условие «Школьный климат»



Тематические пространства для обучающихся  
(зона общения, игровая зона, зона релаксации)



# Количество детей с ОВЗ



# Обучение в отдельных классах на уровне НОО (АООП. 1 вариант)





# 50% педагогических работников

прошли курсы повышения квалификации или профессиональную переподготовку для реализации программ для детей с ОВЗ





# Коррекционная работа

## Социально- психологическая служба:

- два педагога-психолога;
- учитель-логопед;
- учитель-дефектолог;
- тьютор;
- социальный педагог





# Внеурочная деятельность



«Плавание в школу»



«Хозяюшка»



Театр «В гостях у сказки»



«Самбо в школу»



«Футбол в школу»

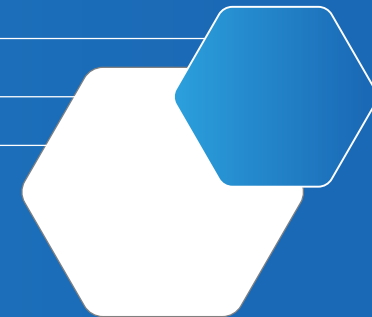


«Футбол в школу»



РДДМ «Движение Первых»

# Инклюзивные классы в 2025/26 учебном году



Класс	2 Б	4 А	5 В	5 Г	6 А	6 В	8 В	9 А
<b>АООП 1 вариант</b>	<b>0</b>	<b>2</b>	<b>2</b>	<b>0</b>	<b>1</b>	<b>3</b>	<b>2</b>	<b>1</b>
<b>АООП 2 вариант</b>	<b>1</b>	<b>0</b>	<b>0</b>	<b>1</b>	<b>1</b>	<b>0</b>	<b>0</b>	<b>1</b>



# Вкладываясь в инклюзию, мы вкладываемся в будущее

